

# ECOSYS

## Pylône




*L'élèveur ECOSYS se définit comme un monte-personne « **tout électrique** »*

### **Avantages :**

- *Pas de dérogation jusqu'à 1,20m de course*
- *Fosse réduite à 4cm ou sans fosse*
- *Portillon au niveau haut*
- *Installation en intérieur ou extérieur*
- *Pas de mur porteur*
- *Ne nécessite pas d'emplacement pour sa machinerie*
- *Facilité d'installation et d'utilisation*
- *Son système de manœuvre à démarrage et arrêt progressif rend son déplacement particulièrement confortable*
- *Sa technologie à courroie en fait un produit silencieux et respectueux de l'environnement.*

## Caractéristiques techniques

<b>APPAREIL</b>	<b>Mécanisme</b>	À courroie
	<b>Charge utile</b>	400kg
	<b>Capacité de charge</b>	1 personne en fauteuil + 1 accompagnant ou 4 personnes 
	<b>Vitesse</b>	0,15m/s
	<b>Installation</b>	Intérieur / Extérieur
	<b>Course</b>	De 0,50m à 1,70m
	<b>Nombre d'arrêts</b>	2 niveaux
	<b>Finition</b>	Acier laqué, RAL au choix - autre, nous consulter
	<b>Organes de sécurité</b>	Système parachute, détecteur de surcharge, détecteur de survitesse, contact hors course, arrêt d'urgence, batterie de secours en cas de coupure courant, éclairage de secours, téléphone bidirectionnel, IHM (interface homme machine)
	<b>Norme / Directive</b>	NF EN 81-41 Directive machine 2006/42 CE

<b>NACELLE</b>	<b>Dimension plateau</b>	0,90 x 1,40m / 1,00 x 1,40m / 1,10 x 1,40m
	<b>Service</b>	Traversant
	<b>Rambardes</b>	Verre stadip 44/2 transparent
	<b>Commande</b>	A pression maintenue

<b>PORTE &amp; PORTILLON</b>	<b>Porte au niv. bas</b>	Battante à ouverture et fermeture automatique
	<b>Dimension de passage</b>	0,83 x 2,00m / 0,93 x 2,00m
	<b>Portillon au niv. haut</b>	Battant à ouverture et fermeture automatique
	<b>Dimension de passage</b>	0,80 x 1,10m / 0,90 x 1,10m / 0,80 x 1,25m / 0,90 x 1,25m
	<b>Motorisation</b>	Intégré au dormant (invisible, anti-effraction)
	<b>Type</b>	Panoramique largement vitré
	<b>Vitrage</b>	Stadip 44/5 - Transparent
	<b>Commande</b>	A enregistrement, intégrée au dormant
	<b>Sécurité</b>	Anti-pincement

<b>ELECTRICITE</b>	<b>Motorisation</b>	Tout électrique, intégrée à la cabine
	<b>Armoire électrique</b>	Intégré à la gaine (pas de local machinerie)
	<b>Tension</b>	Monophasé 230V P+N+T (3,2,5mm <sup>2</sup> )
	<b>Puissance</b>	1,5kw
	<b>Câble</b>	TBT multiconducteur, sortie câble : 2,50m, 5 paires 9/10ème
	<b>Protection</b>	20A / 30mA, disjoncteur courbe C

### TRAVAUX HORS LOT ERMHES

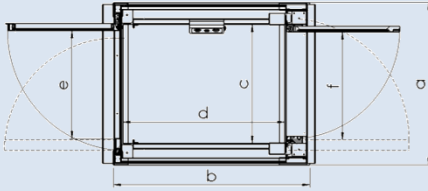
<b>Gros œuvre</b>	Gaine maçonnée, fosse, sol, peinture de finition
<b>Électricité</b>	Arrivée électrique en attente relié au TGBT, fourreaux compris



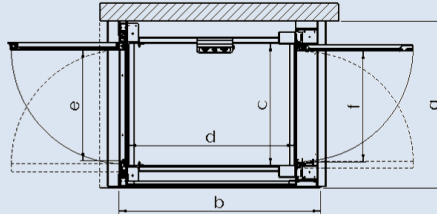
Les données sont fournies à titre indicatif, la société ERMHES se réserve le droit de les modifier sans préavis.

## Caractéristiques techniques

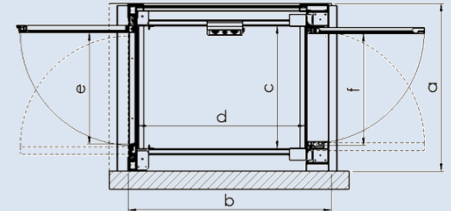
Pylône 2 parois



Pylône 1 paroi droite



Pylône 1 paroi gauche



Course de 0,50m à 1,70m

Service	$a \times b$ Dimension de gaine	$c \times d$ Dimension de nacelle	$e$ Passage de porte (bas)	$f$ Passage de portillon (haut)	Profondeur de fosse	Réserve haute
Traversant	1,30 x 1,70	0,90 x 1,40	0,83 x 2,00	0,80 x 1,10 0,80 x 1,25	0,04 ou sans fosse	2,00
	1,40 x 1,70	1,00 x 1,40	0,93 x 2,00	0,90 x 1,10 0,90 x 1,25		
	1,50 x 1,70	1,10 x 1,40	0,93 x 2,00	1,00 x 1,10 1,00 x 1,25		

Dimension en mètre

### PORTILLON

- Portillon battant
- Ouverture et fermeture automatique
- Panoramique largement vitrée stadip 44/2
- Commande à enregistrement intégré
- Hauteur 1,10m ou 1,25m
- NON soumis à dérogation jusqu'à 1,20m de course
- RAL au choix

### PYLÔNE

- 2 parois ou 1 paroi
- Habillages
  - Verre stadip 44/2 transparent
  - Tôle laqué
- Calfeutrement
- RAL au choix

### HORS LOT

#### GAINE

- Fixation en fond de fosse : 300 kg à l'arrachement
- Fixation en nez de dalle : 600kg à l'arrachement
- Fosse de 4 cm ou sans fosse
- Réserve haute : 2,00m

#### ELECTRICITE

- Arrivée électrique mono 230V en fond de fosse

### IMPOSTE

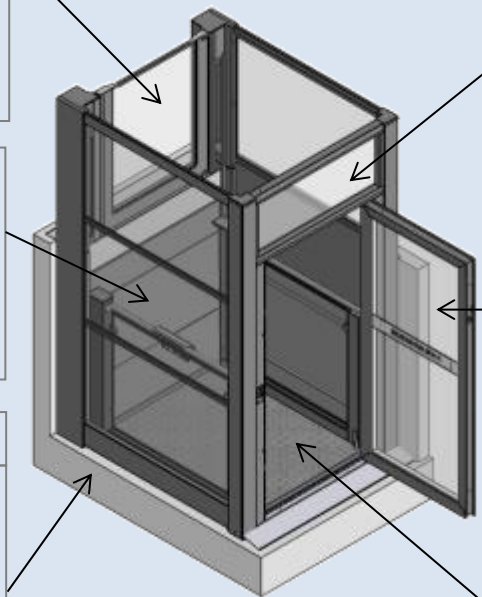
- Verre stadip 44/2 transparent ou tôle laqué selon la hauteur de course
- Aligné avec le portillon

### PORTE

- Porte battante
- Ouverture et fermeture automatique
- Panoramique largement vitrée stadip 44/2
- Commande à enregistrement intégré
- Hauteur alignée au portillon haut
- RAL au choix

### NACELLE

- Remplissage en verre stadip 44/2 transparent
- Pupitre de commande en inox brossé
- Revêtement de sol antidérapant suivant gamme ERMHES
- RAL au choix



## Finitions standard

### ➤ Couleur

Une couleur au choix dans la gamme RAL  
Finition brillant, satiné ou brillant



### ➤ Nacelle

#### • Rambarde:



#### • Sol

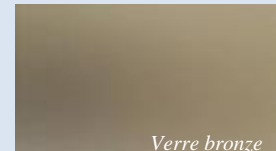


PVC antidérapant uniquement en intérieur



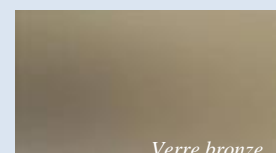
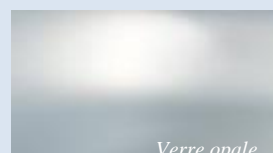
Standard en extérieur, en plus-value en intérieur

### ➤ Porte / Portillon



Standard en plus-value

### ➤ Pylône



Standard en plus-value

### ➤ Options possible

Neutralisation à clé / Neutralisation à distance / Alarme déportée / Contrôle d'accès par digicode / Module GSM / ...

## Personnaliser votre appareil

Inox brossé, verre teinté, ...