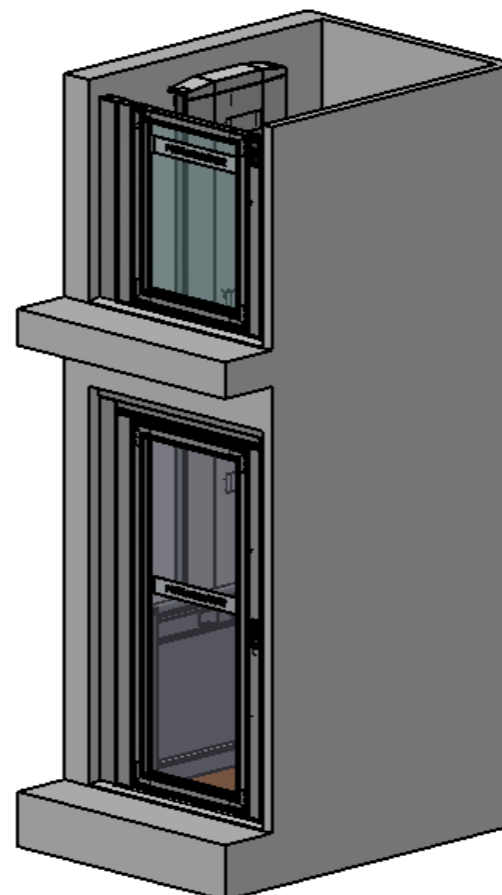
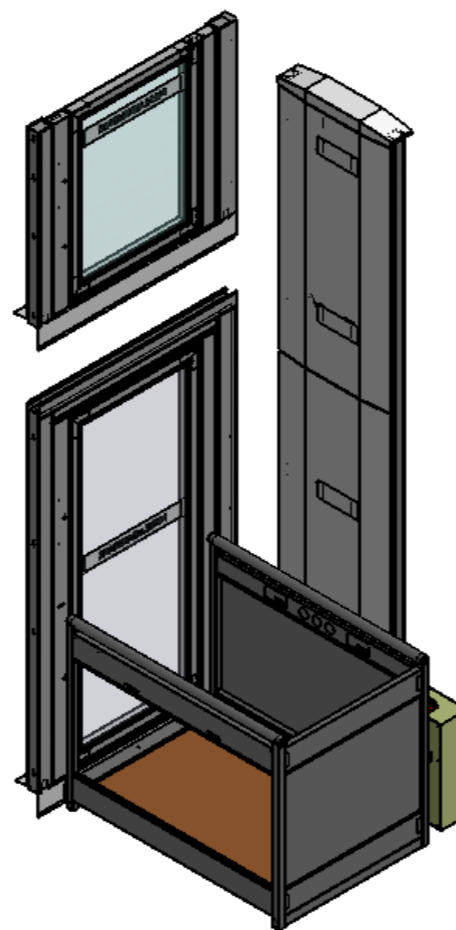
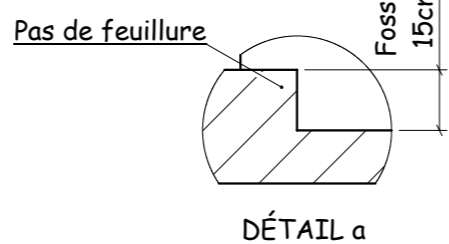
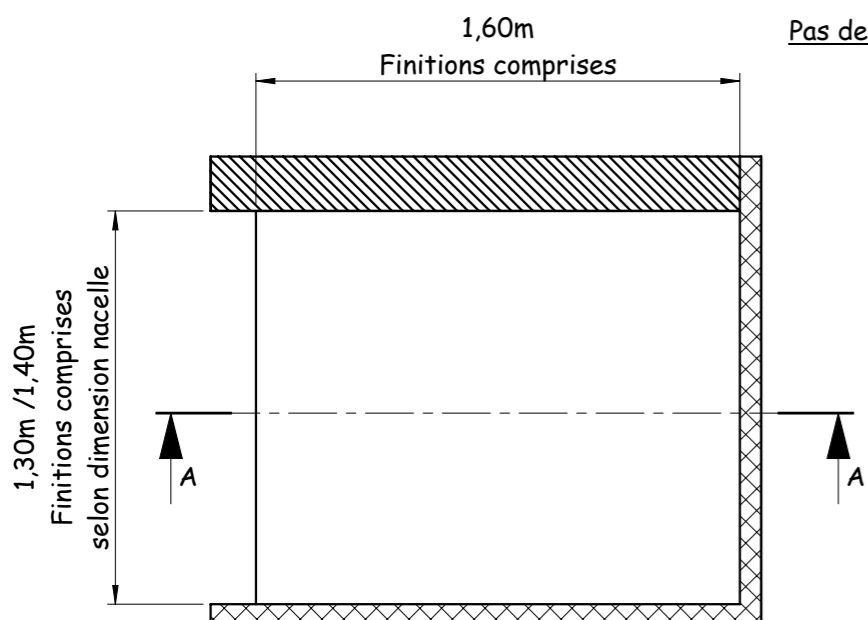
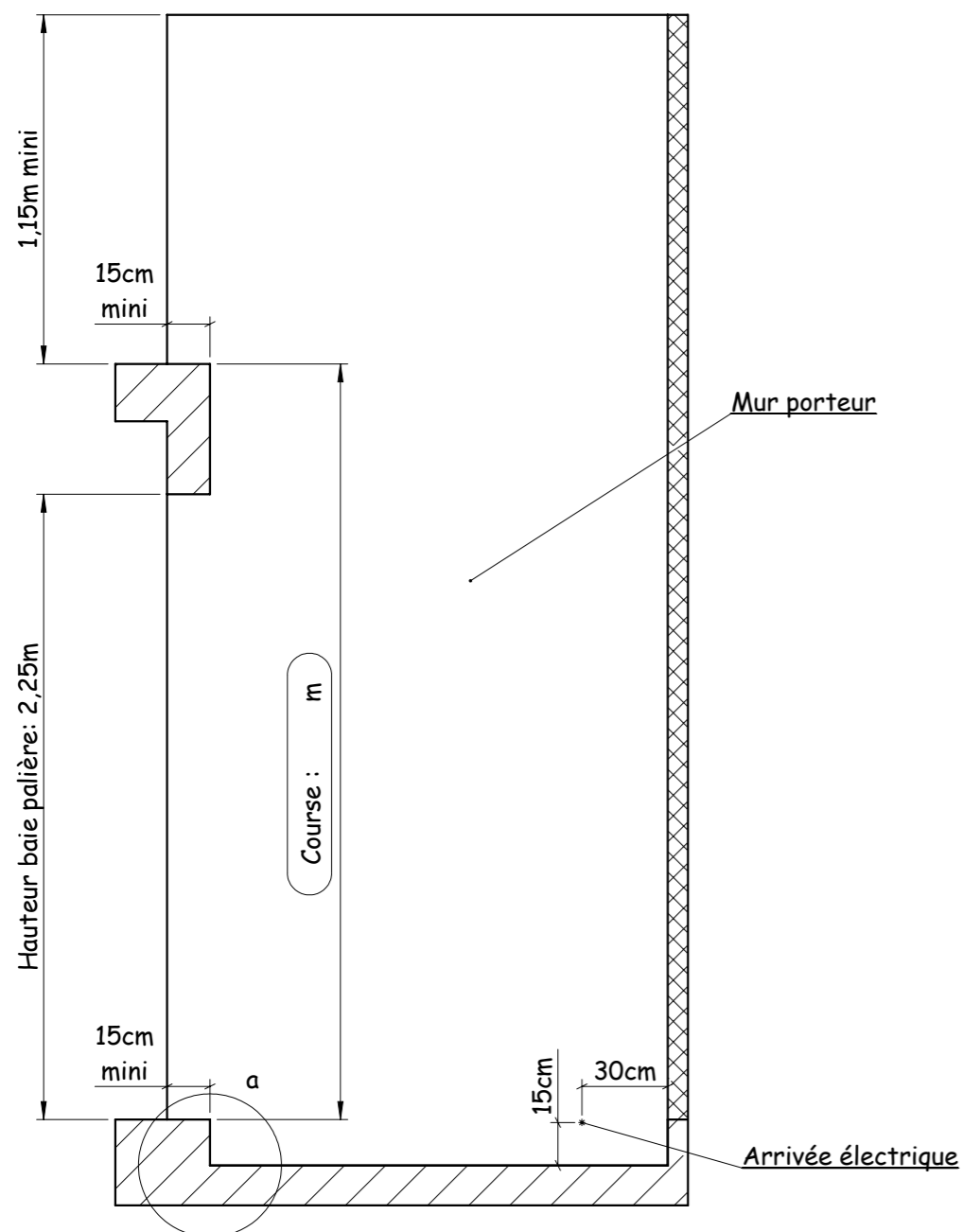


COUPE A-A



ELSYS - Gaine maçonnée Même face - 2 niveaux Porte + portillon

DESRIPTIF de l'appareil

- Appareil tout électrique - Pas de local machinerie
- Charge nominale: 400kg
- Vitesse: 0,15m/s
- Service même face
- Nacelle ouverte
- Dimension nacelle: 0,90x1,40m / 1,00x1,40m
- Porte et portillon battant
- Commande à enregistrement aux paliers
- Commande à pression maintenue en nacelle

Article 5.8.3.1 de la norme NF EN 81-41:
Pour les plates-formes élévatoires dont la hauteur de course est de 3m au maximum, la porte doit dépasser d'au moins 1,1m au-dessus du niveau du plancher du palier supérieur. Pour les hauteurs de course supérieures à 3m, la porte doit dépasser d'au moins 2,0m à chaque étage, y compris le niveau du palier supérieur.

HORS LOT ERMHES

- A faire avant mise en fabrication de l'appareil:

Réservation cuvelage

- Dimensions cuvelage:
 - 1,30x1,55m finitions comprises pour une nacelle de 0,90x1,40m
 - 1,40x1,55m finitions comprises pour une nacelle de 1,00x1,40m
- Profondeur: 0,15m
- Evacuation des eaux pluviales (si extérieur ou milieu humide)
- Epaisseur de la dalle: 0,15m mini
- Sol lisse, parfaitement horizontale, fini et peint
- Gaine maçonnée dont 1 mur porteur en agglo plein ou chaînage résistant à 600kg à l'arrachement
- Verticalité des murs: ±10mm sur toute l'emprise de la gaine
- Poteau béton pour fixation des portes / portillons en tableau
- Finition peinture ou autre adaptée aux fixations
- Réserve haute: 2,0m mini du niveau haut, sol fini

- A faire avant pose de l'appareil:

Electricité

- Arrivée électrique: Alim. MONO 230V P+N+T section suivant abaque NFC 15.100 - P : 1,5Kws
- Protection 20A/30mA - Disjoncteur courbe C
- Câble TBT multiconducteurs - sortie: lg. 2.50m 5 paires 9/10ème minimum pour liaison téléphonique* ou reports divers (depuis l'armoire de l'EPMR jusqu'à l'endroit prévu pour le raccordement)
 - ligne téléphonique dédié, type analogique (ou répartiteur après box internet à la charge du client pour particulier).

ERMHES

Affaire:

SCHEMA
de principe

Dessinateur: LUCIEN S.

Date: 09/01/2015

Indice : 0

Réf.:

Ech. :